

Vymezení role pacientských organizací ve zdravotnictví ČR

25. srpna 2020

Zaměření

- 1. Reakce na nejistotu způsobenou COVID-19**
- 2. Hlavní cíle:**
 - ▶ Určení důležitosti a role patientských organizací (PO) ve zdravotnictví
 - ▶ Identifikace hrozeb pro naplnění role PO

Metodologie

- 1. Dotazníkové šetření vyplněno 85 PO**
- 2. Rozhovory se zástupci PO**
- 3. Rozhovory s partnery PO:**
 - ▶ FN Motol
 - ▶ 2. lékařské fakulty UK
 - ▶ AIFP
 - ▶ Zástupce Evropského parlamentu

Obsah

- 1 Manažerské shrnutí
- 2 Role, rizika a příležitosti
- 3 Návrh výzev k akci



Manažerské shrnutí

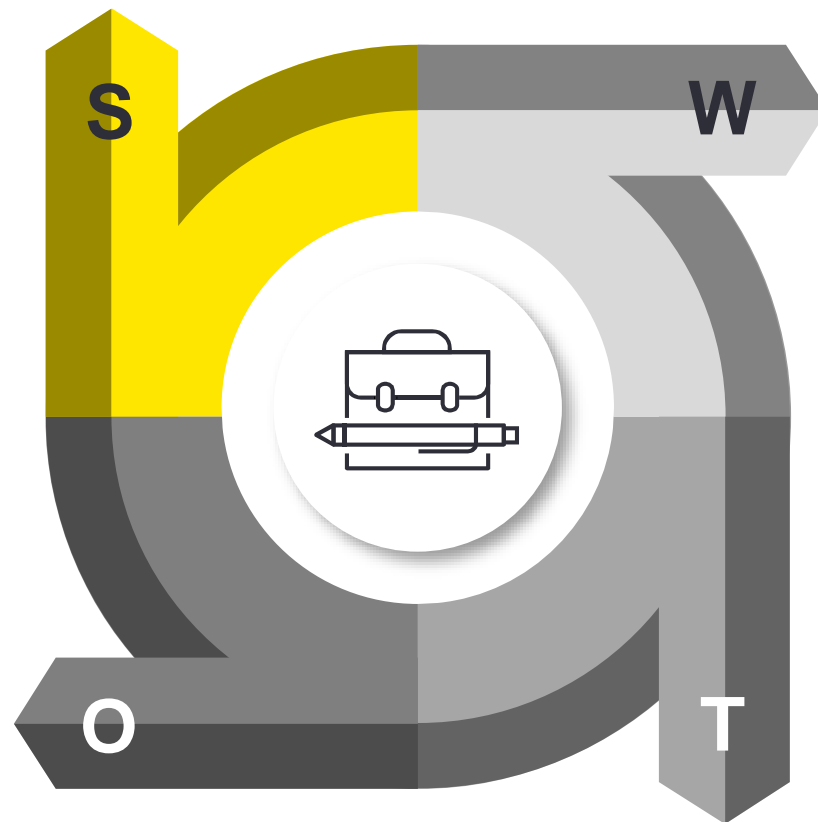
SWOT

PO jsou nezastupitelné pro pacienty i odborníky

- Pacienty sdružují, provází je nemocí, prosazují jejich zájmy a jsou jim oporou.
- Odborníkům poskytují informace o onemocnění a zpětnou vazbu na kvalitu léčby.

Tlak na profesionalizaci

- Vyšší profesionalizace zkvalitní poskytované služby.



Roztříštěné a nepravidelné financování

- Nejasně definovaná pravidla financování z veřejných zdrojů a jejich nepravidelnost.
- PO každoročně věnuje značnou část svých kapacit do zajištění financování

Očekávaný pokles financování

- Většina PO očekává výrazné zhoršení financování ve spojitosti s Covid-19.
- 81 % PO očekává v letošním roce pokles anebo stagnaci příjmů.

2

Role, rizika a příležitosti

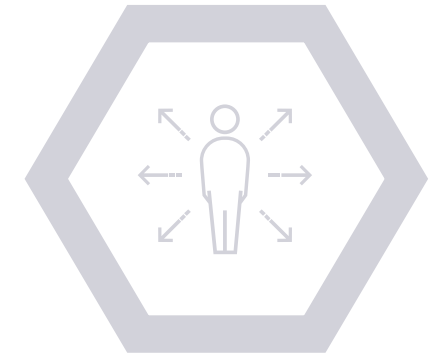
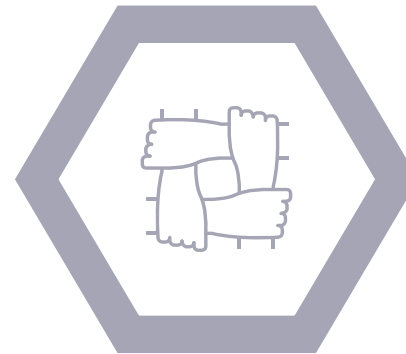
Pro pacienty jsou PO naprosto nezastupitelné, neboť je sdružují, provází nemocí, nabízí sociální služby a jsou pro ně i jejich blízké oporou

**Individuální poradenství
a podpora**



**Prosazování zájmů
pacientů**

Zapojení do komunity



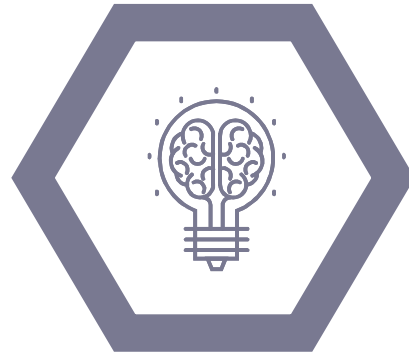
Sdílení zkušeností

Pro odborníky jsou PO jediným kompetentním subjektem, který poskytuje informace o onemocnění a zpětnou vazbu na léčbu

Poskytování kvalitativní zpětné vazby odborníkům



Zlepšování zdravotnictví



Informace o nových způsobech léčby



Informace o prevenci



Největší rizika a výzvy pro PO představují generační výměna a financování

1

Roztříštěná struktura financování neumožňující dlouhodobé plánování

2

Riziko vyhoření a blížící se generační výměna vedení PO

3

Výpadek zdrojů příjmů může zásadně ohrozit fungování až 1/3 PO

4

Vysoká administrativní náročnost získání zdrojů od orgánů veřejné správy

Nutnost pravidelného financování je klíčová.

V současné době se nabízí několik **příležitostí** jak rozvíjet roli PO

1

Zahrnutí definice PO do legislativy

2

Zvýšení povědomí o existenci PO

3

Prohloubení spolupráce s odbornými společnostmi

4

Pokračování a zintenzivnění jednotného hlasu PO

Využití příležitostí povede k
existenční jistotě PO.



„Tvrdá data nám ukazují efektivitu léčby a pomáhají nám identifikovat dlouhodobé trendy, ale bez zpětné vazby patientských organizací bychom měli jen malou představu o kvalitativní stránce léčby. Z tohoto důvodu je pro nás, jako odborné společnosti, nezbytné s pacienty komunikovat.“

*Doc. MUDr. Jana Prausová, Ph.D., MBA,
Onkologická klinika 2. LF UK a FN Motol, předsedkyně ČOS ČLS JEP*

„Myslím, že mnoho lidí si neuvědomuje jak unikátní strukturu patientských organizací v České republice máme. Patientské organizace jsou co se odbornosti a profesionality týče rovnocenným partnerem při jednání. Vždy je výhodou bavit se o problematice s někým, kdo jí detailně rozumí. V rámci Evropy je toto výjimečné.“

*Ing. Kateřina Konečná,
Členka Evropského parlamentu*

„Pacienti jsou v mnoha případech ti největší odborníci na dané onemocnění, protože s ním sami žijí. Pacienti nám zároveň pomáhají se zkrácením doby nutné k diagnóze onemocnění, což vytvoří prostor pro dřívější zahájení léčby.“

*prof. MUDr. Milan Macek, DrSc.
Přednosta Ústavu biologie a lékařské genetiky 2. LF UK a FN Motol*

Návrh výzev k akci

Definovat systém pravidelného a udržitelného financování

1

- ▶ Legislativní definice PO
- ▶ Zjednodušení administrativy spojené s financováním z veřejných zdrojů
- ▶ Zahnutí PO do vybrané kapitoly státního rozpočtu
- ▶ Definice transparentního klíče financování PO
- ▶ Nastavení transparentní kontroly fungování a financování PO
- ▶ Zahnutí PO do rozhodovacího a legislativního procesu včetně s odpovídající vahou hlasu pacientů

Zefektivnit fungování a komunikaci PO

2

- ▶ Podpora vzdělávání členů PO
- ▶ Agregace komunikace PO vůči veřejnosti s cílem zvýšení povědomí o existenci a funkci PO
- ▶ Tvorba procesu umožňujícího agregaci komunikace vůči partnerům
- ▶ Vyzvat PO a odborné organizace k navázání, nebo prohloubení spolupráce (zpětná vazba, definice standardů, edukace, atd.)
- ▶ Proaktivní navázání spolupráce s relevantními partnery v oblasti klinických hodnocení (design, schvalování, zapojení členů do klinických hodnocení, atd.)

EY | Assurance | Tax | Transactions | Consulting

Informace o EY

EY je předním celosvětovým poskytovatelem odborných poradenských služeb v oblasti auditu, daní, transakčního a podnikového poradenství. Znalost problematiky a kvalita služeb, které poskytujeme, přispívají k posilování důvěry v kapitálové trhy i v ekonomiky celého světa. Výjimečný lidský a odborný potenciál nám umožňuje hrát významnou roli při vytváření lepšího prostředí pro naše zaměstnance, klienty i pro širší společnost.

Název EY zahrnuje celosvětovou organizaci a může zahrnovat jednu či více členských firem Ernst & Young Global Limited, z nichž každá je samostatnou právníckou osobou. Ernst & Young Global Limited, britská společnost s ručením omezeným garancí, služby klientům neposkytuje. Pro podrobnější informace o naší organizaci navštivte prosím naše webové stránky ey.com.

© 2020 Ernst & Young, s.r.o. | Ernst & Young Audit, s.r.o. | E & Y Valuations s.r.o.
Všechna práva vyhrazena.

Tento materiál má pouze všeobecný informační charakter, na který není možné spoléhat se jako na poskytnutí účetního, daňového ani jiného odborného poradenství. V případě potřeby se prosím obraťte na svého konkrétního poradce.

ey.com